

三重県放射線治療研究会 開催案内

拝啓

時下ますますご清栄のこととお慶び申し上げます。

さて、この度「三重県放射線治療研究会」を開催する運びとなりました。

今回は三重中央医療センターにて施設見学を兼ねて行いたいと思います。

お忙しい中と存じますが、皆様のご参加お待ちしております。

敬具

記

日時：2013年12月21日（土）14：00～18：00

会場：三重中央医療センター 2階 地域医療研修センター

津市久居明神町 2158-5（TEL：059-259-1211）

内容

14：00 「県内の IMRT の実施状況と検証について」

1. 市立伊勢総合病院 取嶋 孝泰 先生
2. 松阪中央総合病院 姫子松 博洋 先生
3. 鈴鹿中央総合病院 三好 佳仁 先生
4. 三重大学附属病院 内藤 雅之 先生

15：10 「電子線クロスキャリブレーションについて」

名古屋大学大学院医学研究科

医療技術学専攻 医用量子科学講座

小口 宏 先生

休憩(10分)

16：20 「三重中央医療センターのリニアック更新について」

三重中央医療センター 中央放射線室

1. 『リニアック更新に係わる法的手続きについて
～廃棄物汚染検査および廃棄手続きを中心に～』
森元 勝浩 先生
2. 『リニアック稼働までの流れについて
～ビームデータ収集を中心に～』
原田 高行 先生

移動(10分)

17：20 「三重中央医療センター 施設見学」

三重大学医学部附属病院 中央放射線部 内藤 雅之

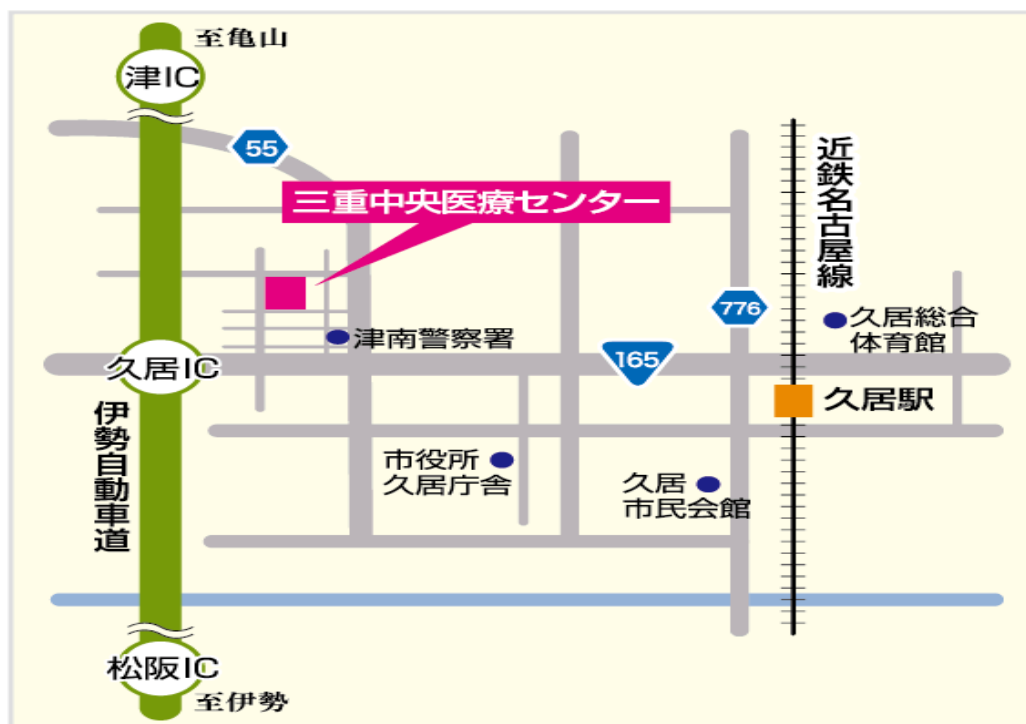
三重県津市江戸橋2丁目174番地

059-231-5172（放射線治療室）

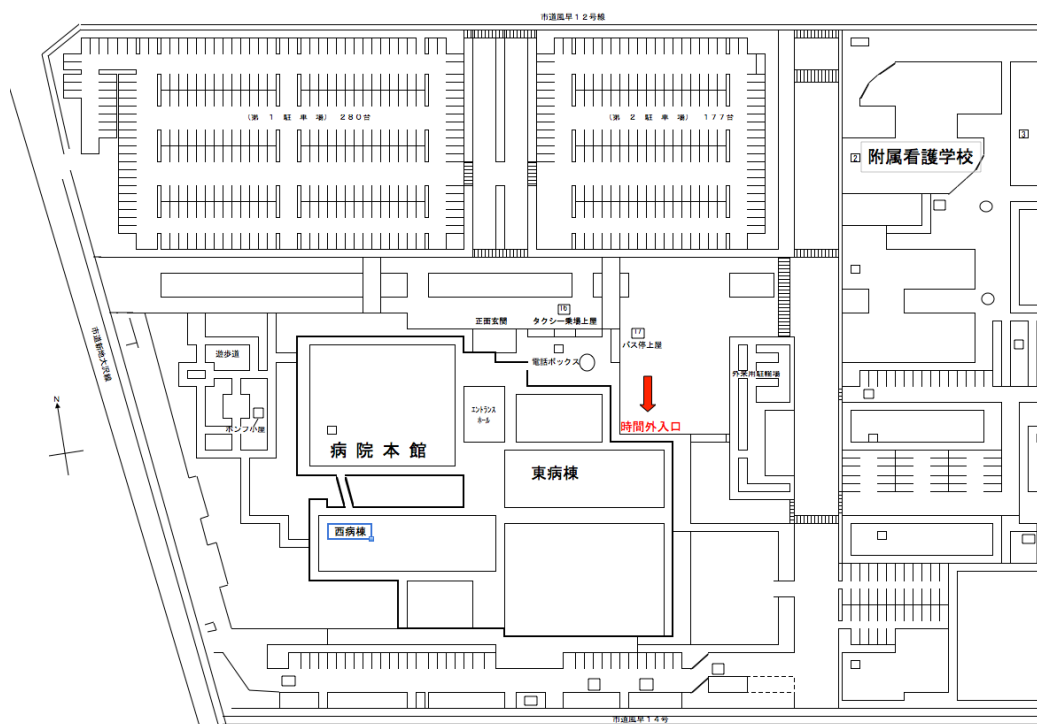
rt-naito@clin.medic.mie-u.ac.jp

独立行政法人国立病院機構三重中央医療センター

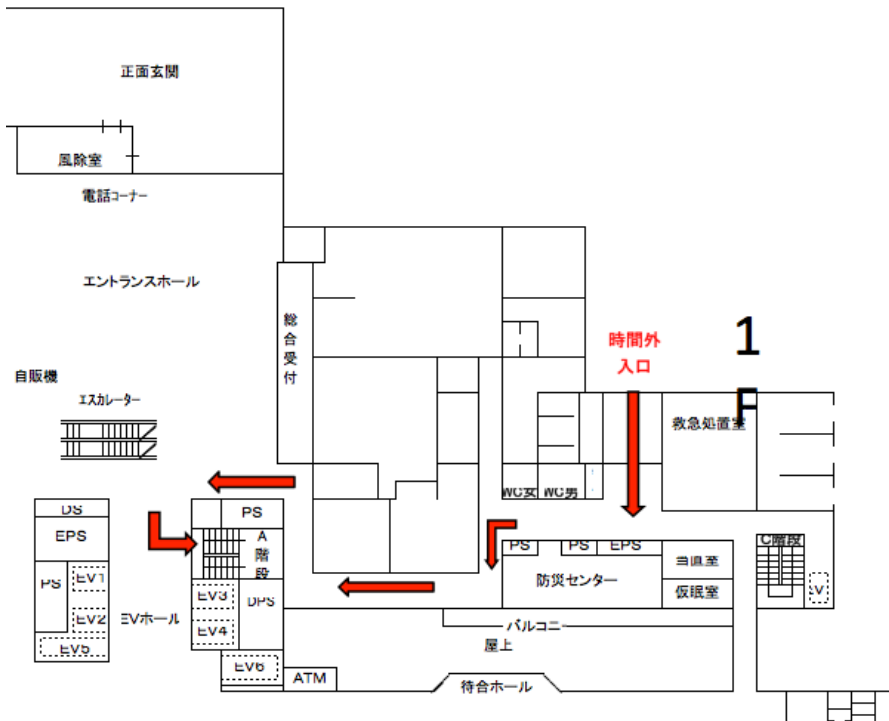
案内図



<<詳細図：病院全体図>>

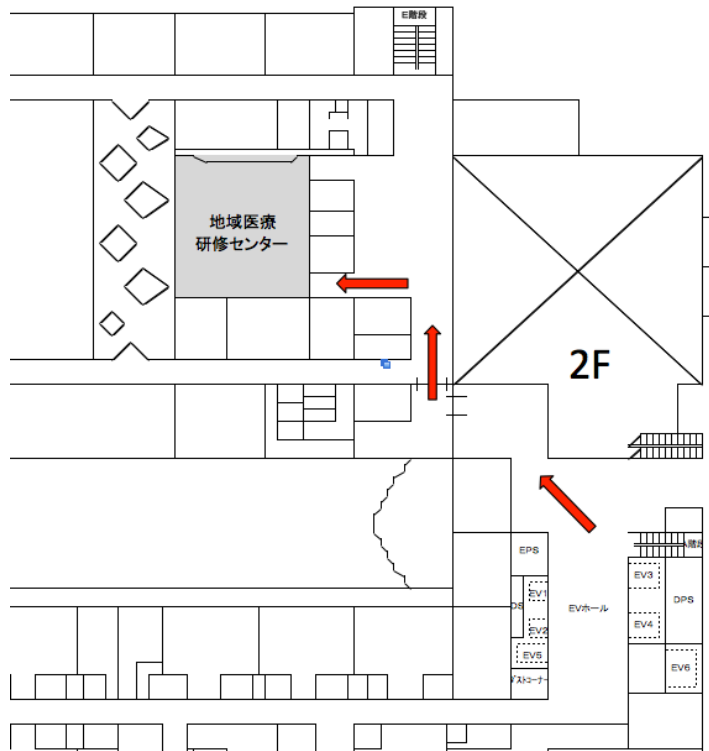


<<詳細図：一階時間外入り口拡大図>>



時間外入口からエントランスホール進み EV 横の階段にて 2 階へ起こし下さい。

<<詳細図：二階地域医療研修センター>>



お車

伊勢自動車道・久居インターより 約800m

※ 駐車料金が必要です。

タクシー

近畿日本鉄道・久居駅より 約7分

バス

近畿日本鉄道・久居駅より「三重中央医療センター行き」 約10分

(平日は1時間に2本 土・日・祝日は1時間に1本)

※時刻表をご確認ください。

■ 三重交通バス 時刻表

久居駅 ←→ 三重中央医療センター 所要時間 約10分 片道 210円

H23.4.1改正

行先			時間	7	8	9	10	11	12	13	14	15	16	17	18		
三重中央医療センター 久居駅 行	久居 駅 行	平日		30	15	13	11	11	11	11	11	11	11	11	11		
				58		32	32	32			32	32	32	48	52		
													58				
			土曜日			15	13	11	11	11		11	11	11	11		
			日曜日														
			祝日				32										
		三重中央医療センター 久居駅 発	久居 駅 発	平日		16	13	17	17	17	49	49	49	17	17	17	17
						43	43	49	49	49				49	49	49	
						49											
					土曜日	30	43	17	49	49		49	49	49	49		
	日曜日																
	祝日			49		49											

※ 8月13日～15日、12月30日～1月4日は土日祝日ダイヤの運行となります